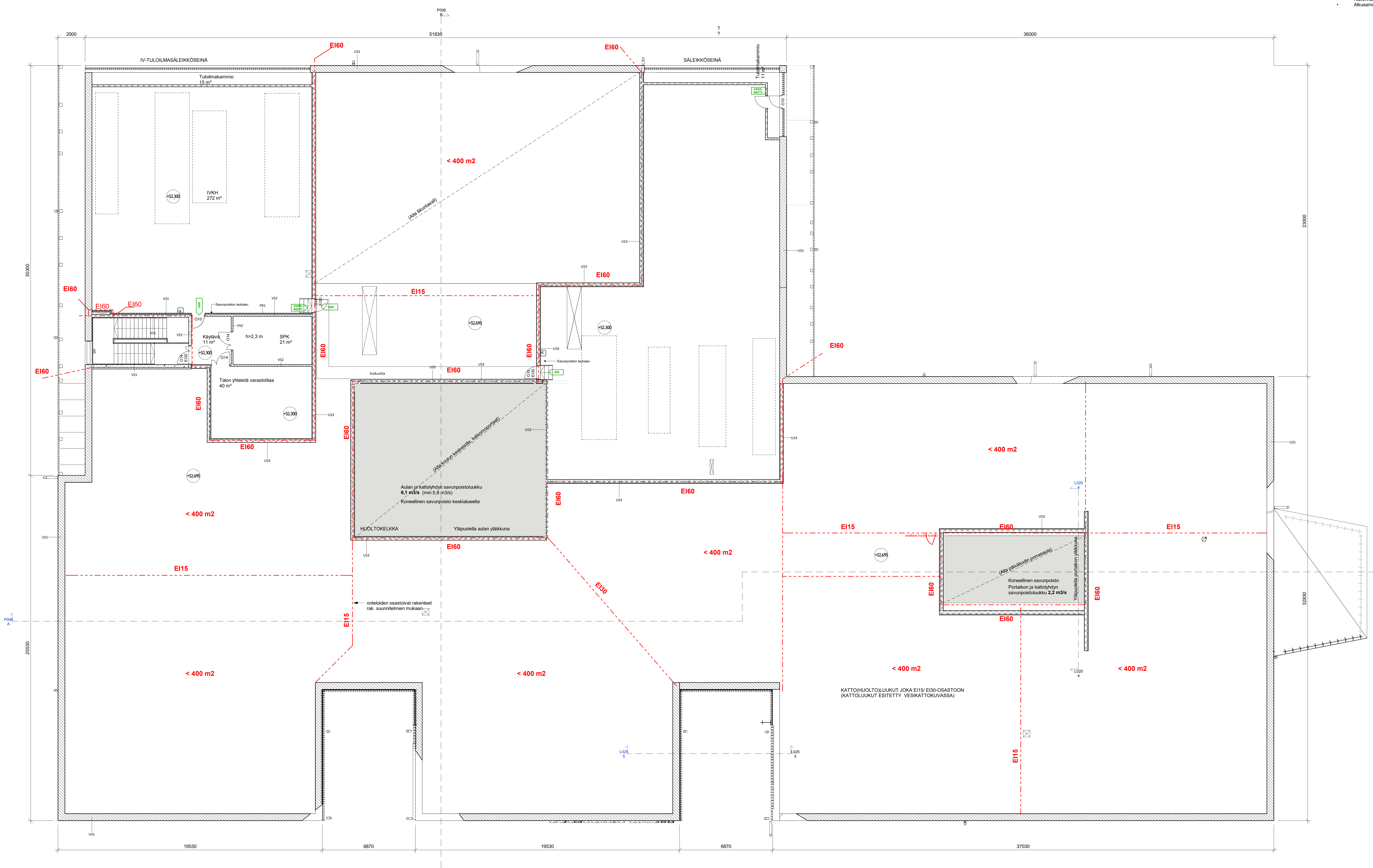


- Rakennuksessa koneellinen tulo- ja poistoilmavaihto
- Rakennus on liitetty kaukolämpöverkkoon sekä kunnan vesi- ja viemäriverkkoon.
- Pakokaikka FI
- Savunpoisto toteutetaan palauttamalla, rungon keskele jäähdyssä koneellinen savunpoisto.
- Rakennus varustetaan hätäilmoitukseen kytketyillä automaattisella sammutuslaitteistolla sekä automaattisella paloilmoittimella.
- Akkusammutuslaitteistona on pikapalopositit sekä käsisammuttimet ja sammutuspatjetit.



| | | | |
|---------------------|-------------------------------|---------------|---------------------------|
| kuopio/kuusi / tyvi | kuusi / oia | tyvi / Reu | viikkorakennus |
| 4 | 4209 | 1 | |
| rakennusvaihe | UUDISRAKENNUS | tilatyyppi | Pääkirjasto |
| rakennuksen nimi | Uudisrakennus / rakennusvaihe | suunnittelija | Lehto Peltonen Valkama Oy |
| | | suunnittelija | ETRS-OKKI |

KIRKONKYLÄN KAMPUS
 Tuusulaentie 131, 04310 Tuusula

projekti
 Pohjapiirustus, Ullakko

mittakaava
 1 : 100

arkkitehti
 ARK

projekti
 P004

ARKKITEHTITOIMISTO LEHTO PELTONEN VALKAMA OY
 LASTENKODINKUJA 2 00180 HELSINKI PUH. 010 2292250 EMAIL: HELSINKI@LPV.FI

arkkitehti
 Anika Marttinen, arkkitehti

päiväys
 8.6.2021